

VERBRUIKERSTUDIES

Tyd: 3 uur

200 punte

LEES ASSEBLIEF DIE VOLGENDE INSTRUKSIES NOUKEURIG DEUR

1. Hierdie vraestel bestaan uit 16 bladsye en 'n Insetstel van 1 bladsy (i). Haal die Insetstel uit die middel van die vraestel uit. Maak asseblief seker dat jou vraestel volledig is.
 2. Die vraestel is in vier afdelings verdeel:
AFDELING A: Voedsel en Voeding en die Verbruiker
AFDELING B: Kleding
AFDELING C: Behuising en Meublement en die Verbruiker
AFDELING D: Uitgebreide Skryfrespons
 3. Lees die vroe noukeurig deur.
 4. Begin **elke afdeling** op 'n **nuwe** bladsy.
 5. Nommer die antwoorde presies soos die vroe genommer is.
 6. Party afdelings het meerkeusevrae. Skryf slegs die vraagnommer en die korrekte **hoofletter** in jou Antwoordboek neer, bv. 1.1.8 A. Moenie die ruit gebruik wat op die binneblad van jou Antwoordboek gedruk is nie.
 7. Laat 'n reël tussen jou antwoorde oop.
 8. Moenie in die kantlyne skryf nie; laat dit oop vir die neerskryf van punte.
 9. Die punte wat aan elke vraag toegeken word, dui die detail wat verlang word, aan.
 10. Sakrekenaars mag gebruik word.
 11. Dit is in jou eie belang om leesbaar te skryf en jou werk netjies aan te bied.
-

AFDELING A VOEDSEL EN VOEDING EN DIE VERBRUIKER

Bestee ongeveer 60 minute aan hierdie afdeling.

VRAAG 1

Moenie die ruit gebruik wat op die binneblad van jou Antwoordboek gedruk is om hierdie vrae te beantwoord nie.

Skryf slegs die korrekte hoofletter (A–D) langs die vraagnommer neer.

1.1 Kies die opsie wat nie direkte belasting is nie.

- A Inkomstebelasting
- B Belasting op toegevoegde waarde
- C Eiendomsbelasting
- D Kapitaalwinstbelasting

1.2 Kies die toepaslike definisie vir inflasie.

- A Die verandering in die koste van 'n hipotetiese mandjie goedere oor 'n tydperk.
- B 'n Persentasie van die volle bedrag verskuldig aan die bank of enige ander finansiële instelling.
- C Die rente wat die kommersiële bankgroep en ander leningsinstellings moet betaal.
- D Die persentasie waarmee die pryse van goedere en dienste in 'n jaar styg.

1.3 Identifiseer 'n simptoem van *bulimia nervosa*.

- A Eet groot hoeveelhede kos
- B Benoude bors
- C Lewensbedreigende allergiese reaksie
- D Hoë vlak HDL-cholesterol

1.4 'n Voedsetiket wat beweer dat die voedselprodukt "laag in vet" is, moet die volgende hê ...

- A 2 g vet per 100 g vaste stowwe
- B 1 g vet per 100 g vaste stowwe
- C 3 g vet per 100 g vaste stowwe
- D 0 g vet per 100 g vaste stowwe

1.5 Identifiseer die korrekte eenheid om LMI te meet.

- A $\frac{\text{kg}^2}{\text{m}}$
- B $\frac{\text{kg}}{\text{m}}$
- C $\frac{\text{kg} \times \text{ouderdom}}{\text{m}}$
- D $\frac{\text{kg}}{\text{m}^2}$

[5]

VRAAG 2

Pas 'n funksie in Kolom B by 'n voedselbymiddel in Kolom A.

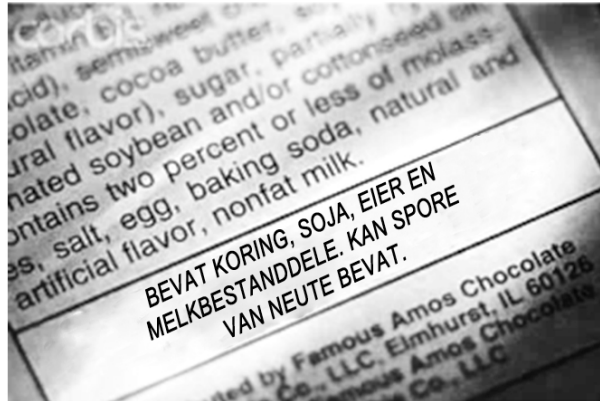
Skryf slegs die hoofletter (A–J) langs die vraagnommer neer.

Kolom A Voedselbymiddel		Kolom B Funksie	
2.1	Vitamien C	A	'n Stabiliseerder wat gebruik word vir 'n egalige tekstuur en verbeterde voorkoms.
2.2	Lesitien	B	Oksiderende middel wat in gebakte produkte met gis gebruik word.
2.3	Pektien	C	Verhoed dat vette en olies galsterig word.
2.4	Tartrasien	D	Natuurlike kleurstof wat uit voedsel verkry word.
2.5	Vitamien E	E	Preserveer vrugte of verryk lemoensap.
2.6	Natriumnitrat	F	Basis van kougom.
2.7	Kalsiumperoksied	G	Verbeter die smaak van voedsel.
		H	'n Emulgeerder wat 'n gladde tekstuur verseker.
		I	Geel voedselkleursel.
		J	Gebruik as 'n preserveermiddel in vleis.

[7]

VRAAG 3

Bestudeer die voedsel-etiket hieronder en beantwoord dan die vrae wat volg.



[Bron: <<https://glutenfreewewillbe.files.wordpress.com/2012/06/contains.jpg>>]

- 3.1 Noem 'n bestanddeel op die voedsel-etiket wat vermy moet word deur 'n persoon wat gluten-intoleransie het. (1)
- 3.2 Voltooi die onderstaande tabel met betrekking tot glutenallergie en gluten-intoleransie.
 - 3.2.1 definisie
 - 3.2.2 sigbare simptome
 - 3.2.3 bestuur

Tabel:

	Glutenallergie	Gluten-intoleransie
Definisie	(2)	(2)
Simptome	(2)	(2)
Bestuur	(2)	

[11]

VRAAG 4

- 4.1 Definieer *osteoporose*. (2)
- 4.2 Gee vier biologiese faktore wat die risiko van osteoporose verhoog. (4)
- 4.3 Noem drie kalsiumvervangers vir individue met laktose-intoleransie om osteoporose te voorkom. (3)

[9]

VRAAG 5

Bestudeer die pasiëntprofiel hieronder en beantwoord dan die vrae wat volg.

<p><u>Pasiëntprofiel:</u></p> <p>Geslag: Vroulik Ouderdom: 15</p> <p>Algemeen:</p> <ul style="list-style-type: none">• Voortdurend moeg• Kortasem en duiselig• Gebrek aan aptyt <p>Fisieke waarnemings:</p> <ul style="list-style-type: none">• Baie bleek• Binnekant van die onderste ooglid baie bleek, in plaas van rooi• Vingernaels – dun en plat (lepelvormig) <p>Bloedtoetsuitslae:</p> <ul style="list-style-type: none">• Verlaagde yster- en hemoglobienvlakke
--

- 5.1 Identifiseer die dieetverwante gezondheidstoestand wat in die bogenoemde pasiëntprofiel voorkom. (2)
- 5.2 Stel 'n lys met voedselsoorte op wat ingesluit en uitgesluit moet word van hierdie pasiënt se dieet om hierdie gezondheidstoestand te bestuur. Motiveer jou keuses. (8)

[10]

VRAAG 6

Bestudeer die voedingsinligting hieronder van items wat by 'n skool-snoepwinkel verkoop word en beantwoord dan die vrae wat volg.

	Porsiegrootte	Kilojoules	Totale vet	Cholesterol	Natrium	Dieetvesel	Suikers	Proteïen	Vitamiën C	Kalsium	Yster
Bruintjies sjokolade/fudge	1	2 268	24 g	40 mg	640 mg	0 g	54 g	4 g	0%	4%	12%
Griekse slaai	2 koppies	1 764	42 g	10 mg	400 mg	2 g	2 g	4 g	40%	8%	8%
Wors-rolletjie	1	2 583	41 g	120 mg	1 560 mg	5 g	2 g	17 g	0%	9%	18%
Kaasburger	1	2 520	12 g	45 mg	680 mg	2 g	7 g	15 g	2%	20%	15%
Geroosterde hoender-mayonnaise toebroodjie	1	2 012	28 g	0 mg	701 mg	2 g	0 g	24 g	0%	0%	0%
Macaroni en kaas	2 koppies	3 024	50 g	149 mg	861 mg	1 g	7 g	31 g	0%	80%	9%

[Bron: <<http://myfitnesspal.com/food/calories/>>]

- 6.1 Kies uit die snoepwinkel die voedselitem wat 'n diabetiese individu moet vermy en gee 'n rede vir jou antwoord. (2)
- 6.2 Evalueer die voedselitems wat by die snoepwinkel verkoop word ten opsigte van hul geskiktheid vir kinders. (6)
- 6.3 Ouers en kinderversorgers behoort opgevoed te word oor gesonde eetgewoontes. Formuleer redes vir gesonde eetgewoontes van skoolgaande kinders. (4)
- 6.4 Die inname van kos wat hoog in vet en natrium is, soos die voedselitems op hierdie snoepwinkel se spyskaart, kan lei tot kronêre hartsiektes en hoë bloeddruk (hipertensie).

Noem vier dieetriglyne vir elk van die bogenoemde gesondheidstoestande. (8)
[20]

VRAAG 7

Lees die onderstaande stelling en beantwoord dan die vrae wat volg.

Is organiese voedsel regtig veiliger en voedsamer?

Die meeste verbruikers wat organiese kos koop, beskou dit as gesonder, maar is dit regtig die moeite werd om tot 40% meer te spandeer op wat in werklikheid dieselfde produk kan wees?

[Bron: <www.health24.com/Diet-and-nutrition/Healthy-foods/is-organic-food-really-safer-and-more-nutritious-20161125>]

- 7.1 Verduidelik kortliks wat met die term *organiese voedsel* bedoel word. (2)
- 7.2 In watter mate stem jy saam of verskil jy van die stelling hierbo? Motiveer jou standpunt en kom tot 'n duidelike gevolgtrekking. (6)
[8]

70 punte

AFDELING B KLEDING

Bestee ongeveer 40 minute aan hierdie afdeling.

VRAAG 8

Moenie die ruit gebruik wat op die binneblad van jou Antwoordboek gedruk is om hierdie vrae te beantwoord nie.

Skryf slegs die korrekte hoofletter(s) langs die vraagnommer neer.

8.1 *Haute couture* kan die beste gedefinieer word as:

- A mode wat vinnig aanvaar word en deur 'n beperkte groepie verbruikers gedra word.
- B nuwe, unieke en eksklusiewe style wat deur modeontwerpers geskep word.
- C tydlose mode wat weens sy eenvoud lank in die mode bly.
- D 'n styl wat tans aanvaar word en deur baie mense gedra word. (1)

8.2 Kies die kombinasie faktore wat modeverandering sal beïnvloed:

- A ekonomiese resessie
- B retrospektiewe modes
- C beroemde persoonlikhede
- D geografiese leefwyse
- E kulturele feeste
- F keuse van die individu
- G einde van klassieke style
- H modesiklusse (4)

8.3 Kies twee gevolge van handelsmerkdiefstal.

- A Hierdie handelsname word wêreldwyd herken.
- B Verlies aan inkomste vir die vervaardiger van geregistreerde handelsmerke.
- C Negatiewe impak op die reputasie en beeld van die handelsmerk.
- D Klere word van meer volhoubare tekstiele gemaak.
- E Minder elektrisiteit en energie word gebruik om nabootsings te vervaardig. (2)

8.4 Opwaartse herwinning kan die beste gedefinieer word as:

- A Vesels word versigtig behandel.
- B Spin vesels in nuwe klere.
- C Slegs plaaslik-vervaardigde tekstiele word gebruik.
- D Maak iets nuuts uit ou kledingstukke. (1)

[8]

VRAAG 9

Bestudeer die onderstaande prente en beantwoord dan die vrae wat volg.

Uitrusting A	Uitrusting B	Uitrusting C
 <p data-bbox="199 842 533 891">[Bron: <https://za.pinterest.com/pin/63754150956235208/?lp=true>]</p>	 <p data-bbox="612 842 983 913">[Bron: <https://www.stunningstyle.com/blog/2018/8/10/how-to-dress-minimal-classic>]</p>	 <p data-bbox="1074 842 1378 891">[Bron: <https://za.pinterest.com/dusekannon/>]</p>
 <p data-bbox="228 1402 504 1451">[Bron: https://vipoutlet.com/product/goodfellow-co-mens]</p>	 <p data-bbox="644 1402 949 1451">[Bron: <https://za.pinterest.com/mensfashion/>]</p>	 <p data-bbox="1074 1402 1378 1451">[Bron: <https://za.pinterest.com/80smensfashion/>]</p>

- 9.1 Identifiseer die tipe mode geïllustreer in Uitrusting A en C. (2)
 - 9.2 Uitrusting B kan geïdentifiseer word as klassieke mode. Hoekom is dit belangrik om klassieke style in die klerekas van 'n jong volwassene wat die beroepswêreld betree, in te sluit? (5)
 - 9.3 Teken 'n grafiek van die modesiklusse wat deur Uitrusting A, B en C verteenwoordig word. Benoem die grafieke en die verskillende stadiums van die modesiklusse. (10)
- [17]**

VRAAG 10

Verduidelik die effek van tekstielnavorsing en nuwe tegnologie op klereproduksie, wat tot modeverandering lei.

[5]

VRAAG 11

Bestudeer die uitrustings hieronder en beantwoord dan die vrae wat daarop volg.

UITRUSTING A	UITRUSTING B
	
<p>[Bron: <http://za.pinterest.com/rippedjeans/>]</p>	<p>[Bron: <http://za.pinterest.com/miniskirts/>]</p>
<p>Beskrywing:</p> <ul style="list-style-type: none"> • geel uitgerafelde trui • geskeurde denimbreek • hoëhakskoene • helderrooi lipstiffie 	<p>Beskrywing:</p> <ul style="list-style-type: none"> • wit oortrektrui • denim miniromp • swart stewels • subtiele vleeskleurige lipglans

- 11.1 Verduidelik waarom die toepaslike keuse van klere belangrik vir 'n werkonderhoud is. (4)
 - 11.2 Gee redes hoekom nie een van hierdie uitrustings gepas sou wees vir 'n onderhoud as 'n ontvangsdame by 'n hotel nie. (4)
 - 11.3 Stel vier riglyne voor vir geskikte klerekeuses vir 'n werkonderhoud. (4)
- [12]**

VRAAG 12

- 12.1 Voorspel die gevolge vir die Suid-Afrikaanse klerebedryf as verbruikers sou voortgaan om onwettige klere-invoere te ondersteun. (4)
 - 12.2 Formuleer 'n strategie om plaaslike of "Trots Suid-Afrikaanse" kledingprodukte te bevorder. (4)
- [8]**

50 punte

AFDELING C BEHUISING EN MEUBLEMENT EN DIE VERBRUIKER

Bestee ongeveer 50 minute aan hierdie afdeling.

VRAAG 13

- 13.1 Kies die korrekte term tussen hakies. Skryf slegs die term langs die vraagnommer in jou Antwoordboek neer.
- 13.1.1 (Maandelikse versekering / Verbandbeskermingsversekering) sal die verbruiker teen skade aan hul huis beskerm. (1)
- 13.1.2 (Aanvangsfooi / Inspeksiefooi) sal vir die assessering van die eiendom gehef word. (1)
- 13.1.3 (Okkupasiehuur / Interimrente) is die verborge koste waarop die koper en verkoper ooreenkom as vergoeding indien die okkupasiedatum en die werklike verbandregistrasiedatum nie saamval nie. (1)
- 13.2 Gee die term vir elk van die beskrywings hieronder. Skryf slegs die term langs die vraagnommer in jou Antwoordboek neer.
- 13.2.1 Hierdie soort rente word bereken op die oorspronklike hoofbedrag en word aan die einde van elke beleggingsperiode uitbetaal. (1)
- 13.2.2 Dit is die regskoste wat die koper betaal by die afhandeling van die verkoop van 'n eiendom. (1)
- [5]**

VRAAG 14

Bestudeer die advertensie hieronder en beantwoord die vrae wat volg.

	<p style="text-align: center;">Heritage Landgoed Kenmerke</p> <ul style="list-style-type: none"> • Moderne argitektuur en afwerkings • Uitgelegde tuine • Veilige omgewing • Beheerde toegang • Versorgingsdiens • Pendel-winkeldiens • Biblioteek • Sakesentrum en koffiewinkel • Rolstoelvriendelik • Naby OR Tambo Internasionale Lughawe en Sandton
---	--

[Bron: <<https://www.pamgolding.co.za/property-development/modderfontein/heritage-estate>>]

Khumo is 'n jong, onafhanklike, enkellopende vrou wat hou van reis. Sy het pas haar droom verwesenlik as 'n lugwaardin vir 'n bekende redery wat op OR Tambo Internasionale Lughawe, Johannesburg, gestasioneer is.

- 14.1 Gee redes waarom die meenthuis hierbo geskik sal wees vir Khumo se leefstyl. (4)
- 14.2 Khumo is 'n eerstekeer-koper en weet nie of sy 'n eiendom moet koop of eerder huur nie. Stel, met ondersteunende redes, die beste keuse vir Khumo voor. (6)
- [10]**

VRAAG 15

Bestudeer die onderstaande advertensies en beantwoord dan die vrae wat volg.

Advertensie A	Advertensie B
 <p>Eiendomsonderhoud en Nutsman kontrakteur Kommerisiële en huis-opknappings en opgraderings <i>Spesialiseer in:</i> Timmerwerk, Loodgieterswerk, Verfwerk, Plaveisel, Kantoorprojekte, Gipswand, Badkamer-opknapping, Dakke, Bouwerk, Pleister, Teëlwerk, Vloerfyste, Deure, Swembaddekke</p> <p>Met meer as 27 jaar ervaring moet ons jou eerste keuse vir enige opknappings wees!</p> <p>Kontak Bennie ☎ 082 745 1256 ✉ bgtiling@telkomsa.net bg.tiling2013@gmail.com</p> <p>[Bron: <https://www.gumtree.co.za/a-building-trades/>]</p>	 <p>JOEL HUMAN KONSTRUKSIE DIEN JOU MET TROTS Reg no - 2012/106558/07</p> <p>Kontak Joel vir 'n kwotasie Sel: 079 617 1001 E-pos: jhuman00@gmail.com</p> <p>NATIONAL HOME BUILDERS NHBRC REGISTRATION COUNCIL 1127527791</p> <p>[Bron: <https://www.gumtree.co.za/a-building-trades/>]</p>

- 15.1 Kies 'n bouer en gee 'n rede vir jou keuse. (2)
 - 15.2 Noem die voordele en nadele om jou eie huis te bou. Tabuleer jou antwoord. (10)
 - 15.3 Maak 'n lys van die dokumentasie wat die bank nodig voordat 'n boulening goedgekeur word. (4)
- [16]**

VRAAG 16

Hellopeter.com het die volgende klagte ontvang:



Swak diens vir herstel van wasmasjien

My Wishy-Washy wasmasjien is al die afgelope drie weke stukkend. Elke dag maak die kliëntediensafdeling beloftes dat hulle my wasmasjien sal kom regmaak. Wanneer die tegnikus instap, is sy woorde: "Jammer ek het nie onderdele nie; jou wasmasjien moet vir herstelwerk ingeboek word." Dit het die werkswinkel meer as 'n week geneem om my te kontak sodat hulle my wasmasjien kon kom oplaai nadat hulle bevestig het dat my wasmasjien op 'n sekere dag afgehaal sou word en niemand opgedaag het nie. Die oproepsentrum luister slegs na 'n klagte en kan nie veel daaraan doen nie. Praat ek met die bestuur, kry ek beloftes van terugvoering, waarna ek GEEN terugvoering ontvang nie. My wasgoedrekening is amper R2 000 en wie gaan daarvoor betaal?! Ek sal nooit weer 'n Wishy-Washy wasmasjien koop nie – die swakste diens ooit.



[Bron: <<https://www.hellopeter.com>>]

- 16.1 Teken 'n vloiediagram van die korrekte kanale (stappe) wat verbruikers moet volg wanneer hulle 'n klagte het. (5)
- 16.2 Belangrike inligting ontbreek in die klagte wat Hellopeter.com ontvang het.
Skryf 'n e-pos aan die vervaardiger, wat alle relevante inligting bevat, om die beste moontlike resultaat te verkry. (Hierdie e-pos mag nie langer as een bladsy wees nie). Fiktiewe inligting moet gebruik word. (8)
- 16.3 Die uiteinde van die klagte was dat die verbruiker 'n terugbetaling ontvang het en nou 'n nuwe wasmasjien moet koop.
Verduidelik aan die verbruiker die finansiële verantwoordelikheid voordat nuwe toestelle aangekoop word. (4)

16.4 Die verbruiker moet tussen die volgende drie wasmasjiene kies. Bestudeer die onderstaande byskrifte en beantwoord dan die vrae wat volg.

Masjien A	Masjien B	Masjien C
<p>Energie Wasmasjien</p> <p>Vervaardiger Model</p> <p>Meer doeltreffend</p> <p>Minder doeltreffend</p>	<p>Wasmassien</p> <p>ENERGIE</p> <p>A+++</p>	<p>Energie Wasmasjien</p> <p>Vervaardiger Model</p> <p>Meer doeltreffend</p> <p>Minder doeltreffend</p>
Energieverbruik = 0,95 kWh/siklus	Energieverbruik = 0,55 kWh/siklus	Energieverbruik = 1,75 kWh/siklus
Wasfunktionaliteit ABCDEF G	Wasfunktionaliteit ABCDEF G	Wasfunktionaliteit ABCDEF G
Spindroog funksionaliteit ABCDEF G	Spindroog funksionaliteit ABCDEF G	Spindroog funksionaliteit ABCDEF G
Waterverbruik = 55 liter	Waterverbruik = 42 liter	Waterverbruik = 55 liter
Geraas – was = 5,2 spin = 7,0	Geraas – was = 5,5 spin = 7,2	Geraas – was = 5,2 spin = 7,5
[Bron: https://jtmservice.co.uk/commercial-washing-machine-efficiency-ratings/]	[Bron: https://www.hirschs.co.za/lg-f-l-w-machine-7kg-silver-f12u2qnp7s]	[Bron: https://michaelbluejay.com/electricity/laundry.html]

16.4.1 Rangskik die drie wasmasjiene ten opsigte van energieverbruik van die beste tot die swakste. (3)

16.4.2 Rangskik die drie wasmasjiene ten opsigte van waterverbruik van die beste tot die swakste. (3)

16.4.3 Kies die masjien wat die volhoubaarste is ten opsigte van energie- en waterverbruik. (1)

16.4.4 Evalueer die impak op die omgewing as 'n gesin elke dag 'n tuimeldroër gebruik. (5)

[29]

60 punte

AFDELING D UITGEBREIDE SKRYFRESPONS**Bestee ongeveer 30 minute aan hierdie afdeling.****VRAAG 17****"Geneties gemodifiseerde voedsel was nog nooit gewild onder verbruikers nie, maar miskien verander wetenskap denkwyses" – Sahil Lala**

[Bron: Sunday Times, Food Basket, April 2017]

Bestudeer die uittreksels hieronder. Gebruik die inligting en skryf 'n opstel waarin jy debatteer of die gebruik van Geneties Gemodifiseerde (GG) voedsel toegelaat moet word. Jy moet 'n duidelike mening oor die saak vorm en jou standpunt deeglik motiveer.

Gebruik die volgende punte vir jou voorbereiding:

- Voorsien jou opstel van 'n titel.
- Organiseer jou opstel deur paragrawe te gebruik.
- Voorsien 'n definisie vir die term *Geneties Gemodifiseerde Organismes (GGO's)*.
- Formuleer 'n duidelike gevolgtrekking.

Punte sal volgens die rubriek toegeken word.

Stelling 1**Suid-Afrika se unieke situasie ten opsigte van GM**

Terwyl baie lande GM-produksie toelaat, is Suid-Afrika se Wet op Geneties Gemodifiseerde Organismes van 1997 min of meer uniek. Dit laat mielies toe wat gemodifiseer is om grondproteïene te bevat wat dodelik vir insekte is, om die menslike voedselketting te betree. Die meeste lande wat toelaat dat GM-stapelvoedsel gekweek word, doen dit net vir gebruik in dierevoedsel. Volgens een studie het GM-aanplanting in Suid-Afrika, produksie met 1,1% verhoog, hoewel dit vreemd is dat pogings om die voordele te evalueer, uiters beperk is.

[Aangepas van: Sunday Times, Food Basket, April 2017]

Stelling 2

Dwarsdeur Europa en die VSA het anti-GM-aktiviste gewasse vernietig en wetgewing gesoek om proefnemings stop te sit. Sedertdien het verskeie studies getoon dat openbare menings kalmeer het. Verbruikers se kommer was primêr tweevoudig: dat GM-voedsel 'n inherente gesondheids-risiko inhou en dat die maatskappye wat GM-sade skep, groot kettings sou domineer en kleiner, armer produsente met hoë pryse sou penaliseer.

[Aangepas van: Sunday Times, Food Basket, April 2017]

Stelling 3**Die meeste Suid-Afrikaners gebruik elke dag, sonder hul medewete of toestemming, onbewustelik geneties gemodifiseerde voedselprodukte.**

"Plaaslike boere gebruik steeds giftige glikosaatgebaseerde produkte en boer met gewasse wat geneties gemodifiseer is en dus Geneties Gemodifiseerde Organismes is. Selfs as hierdie produkte korrek geëtiketteer was, sou die meerderheid Suid-Afrikaners geen ander keuse gehad het as om dit te verbruik nie," het Haidee Swanby van die Afrikasentrum vir Bioveiligheid (ASB) gesê.

[Bron: <<https://www.health-e.org.za/>>]**Stelling 4**

Beduidende vordering ten opsigte van GG-gewasse is in Suid-Afrika se landbousektor gemaak, insluitende groter oeste, wat 'n direkte impak op voedselproduksie en voedselsekureit het en 'n verminderde gebruik van plaagdoders en onkruidodders in GM-gewaslanderye. "Dit het 'n noemenswaardige impak op die omgewing, biodiversiteit en gesondheid van plaaswerkers wat aan chemikalieë blootgestel kan word terwyl hulle daarmee in die landerye werk," sê dr. Eugenia Barros, biowetenskaplike hoofnavorser van die Wetenskaplike Nywerheids- en Navorsingsraad.

[Bron: <<http://www.engineeringnews.co.za/>>]**20 punte****Totaal: 200 punte**